

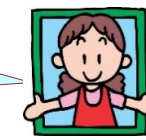
ふたばすくすくだより



おまたせ～
すくすくひろばで まってるよ～



ひろば担当は、保育主幹
教諭と子育て支援員です。
よろしくお願いします。



お知らせとお願い

日	月	火	水	木	金	土
<h2>すくすくひろばって？</h2> <p>未就園児のいる子育て家庭を対象に、子育て中の親子が気軽に集い、親同士の交流・情報交換の場として【すくすくひろば】を開設しています。今年度も、ふれあい遊びや製作、園庭遊び、講座、おはなし会など楽しい活動を予定しています。また、氷上町内の【すくすくひろば】と交流するイベントもあります。</p> <p>子育て相談は随時受け付けておりますので、気軽にお問い合わせください。</p> <p>ひろばでの新しい出会いのなかで、いっぱい笑って、いっぱい話して、みんなと一緒に子育てを楽しみましょう♪</p>						
12	13	14	15 ひろば開放	16	17 ひろば開放	18
19	20	21 ひろば開放	22 ひろば開放	23	24 ひろば開放	25
26	27	28 ひろば開放	29 昭和の日	30 ひろば開放 身体測定	<p>ホームページやれんらくー るで、ふたばすくすくひ ろばの情報/開放日などを見 ることができます。すくす く登録時にはれんらくー の登録をお願いします。</p>	

5

すくすくひろば
はじまりまじまり～

- ◎開 放 日：概ね火曜日・水曜日・金曜日（園の都合により変更有）
- ◎開放時間：9時15分～11時15分
- ◎持 ち 物：お茶（親子）・オムツなど
- ◎利 用 料：なし（一部除く）
- ◎申 込 み：イベントなどは事前申し込みが要ります。
- ◎子育て相談：随時受け付けています。
専門相談や個別の調整もしますので、
ちょっとしたことでもご相談ください。
- ☆駐車場は、こども園西側の保護者駐車場をご利用ください。
横断歩道を渡って正門からお入りください。ベビーカーや
自転車でお越しの方は、バス出入り口をご利用ください。
- ☆その他、登録時の確認事項にご協力ください。

◇丹波市内に関係のある警報が発表されている時には、安全第一
を考慮して、すくすくひろばの活動は中止いたします。
また、この機会に市防災メールをぜひご登録ください。



子育て相談・・・相談というほどでもないけど、『聞いてみたいな』
『聞いてほしいな』ということがあれば、いつでもご連絡ください。
ひろばの開放日以外の日も受付けています。

絵本の貸し出し・・・絵本はお母さんを独り占めできる嬉しい時間！
いっぱい いっぱい 甘えさせてあげましょう！
保護者向けの本も置いています。

身体測定・・・毎月、ひろばの最終日に実施しています。
おはなし会・・・隔月で開催予定。



* ひろばや活動会場におけるケガや事故は保護者の責任になります。登録時の
確認事項をきちんと守って、お互いに気持ちよく、親子で楽しく過ごしましょう！

